

CURLSYS® Schnitt-Technik aus Freude an Ihrem Aussehen

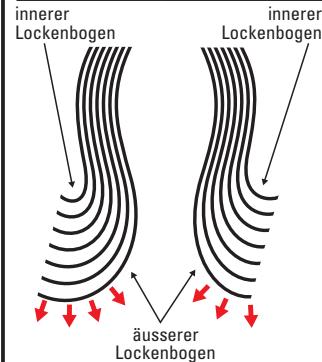
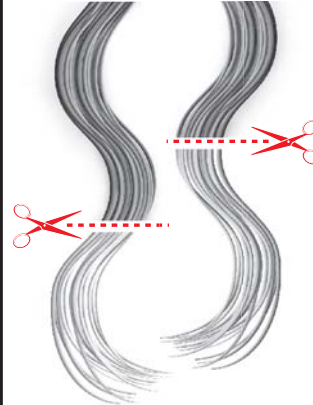
- unsichtbare Locken werden sichtbar
- vergrößert / beruhigt überkrauses Naturhaar
- bringt Naturlocken in Schwung
- erhöht das Haarvolumen auch bei Kurzhaar
- angenehmes Kopfgefühl dank geringerem Haargewicht
- bessere Kämmbarkeit, weinger Spliss, mehr Glanz
- erleichterte Haarpflege
- "lässt das Haar schneller wachsen"
- äusserst ideal auch für gerade Haare (Flächeneffekt)

CURLSYS® Locken mit System



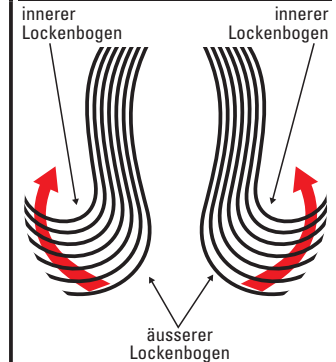
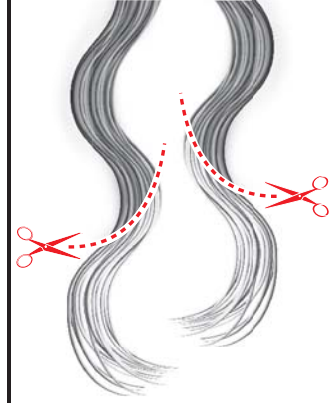
Mottastrasse 1 · 3005 Bern/Kirchenfeld
Tel. 031 351 07 77 · www.coiffure-pfeiffer.ch

Normale-Schnitttechnik



Ein gerader Schnitt führt dazu, dass die Haare einer Locke am äusseren Lockenbogen länger sind, beim Frisieren aber auseinander fallen und sozusagen ein Eigenleben beginnen.

CURLSYS®-Schnitttechnik



Nach dem **CURLSYS**®-System ist das Geschnittene Haar des inneren Lockenbogens länger als das des äusseren. Die Locke wird im nassen wie trockenem Zustand zusammen gehalten.